

### Ablak és lakótér szellőztetése

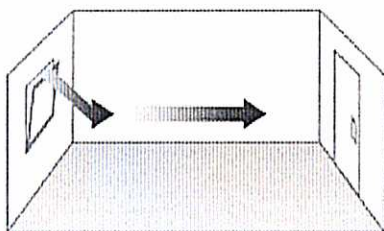
Az új építésű, magas hőszigetelési szintű épületekben a lakótér szellőztetése egyre fontosabb. A helyes szellőztetés módszerével a beltérben nemcsak kellemes klímát biztosít, hanem otthonát a károsodástól is megóvjá.

A helyes szellőztetés az alábbi okok miatt rendkívül fontos:

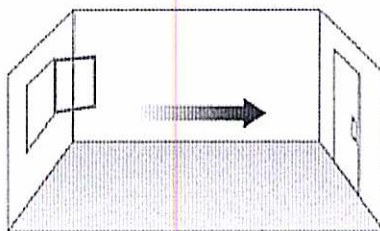
- Szabályozza a tér nedvességtartalmát, s ezáltal meggátolja a penészképződést
- Felfrissíti az elhasznált levegőt
- Elvezeti a szagokat és káros anyagokat
- Egészséges klímát alakít ki otthonunkban
- Óvja az épületet a nedvességtől
- A légcserével keletkező hővesztés minimális szinten marad, ami fűtési költség-megtakarítást eredményez

### Ablakon át történő szellőztetés

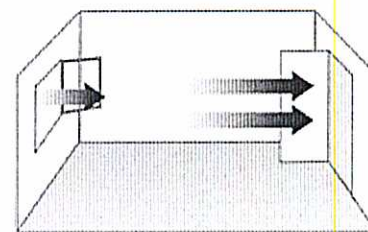
Az ablakon át történő szellőztetés a legegyszerűbb megoldás a beltér levegőjének rövid idő alatti cseréjére, a páratartalmának szabályozására és a penészképződés kockázatának csökkentésére. A szellőztetésnek három módja létezik:



Rés szellőztetés



Hirtelen szellőztetés



Keresztirányú szellőztetés

Rés szellőztetés / Rés szellőztetés a mai hőszigetelési sztenderdek mellett főleg télen és nedves terekben nem ajánlott. Az ablakot bukó helyzetbe állítjuk, hogy így a friss levegő bejuthasson a helyiségbe. Ezt a módot nem ajánlott hosszabb ideig alkalmazni. Az ablak ugyanis jelentősen lehűl és megnövekszik a páralecsapódás, és ezzel együtt a penészképződés veszélye.

Hirtelen szellőztetés / Rövid időre (4 - 10 perc) az ablakszárnyat teljesen kitarjuk. A levegő gyors cseréje minimális energiavesztés mellett történik.

Keresztirányú szellőztetés / A keresztirányú szellőztetés a leghatékonyabb szellőztetési mód. A házban minden ablakot és ajtót kitarunk, és a huzat a beltér levegőjét már 2 - 4 perc alatt teljesen kicseréli.

A légnedvesség és penészképződés közti viszonytal kapcsolatos részletes tájékoztatást a lakótér légnedvességéről szóló tájékoztató oldalunkon talál.

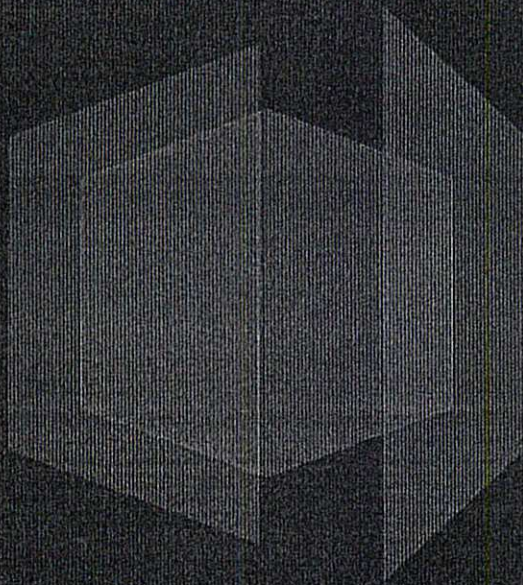
Megfelelő szellőzés szórólap

**INOUTIC / WINDOWS AND DOORS  
THE GERMAN PROFILE ENGINEERS**



## **A lakótér megfelelő szellőzése megelőzi az épület károsodását és a penész kialakulását**

---



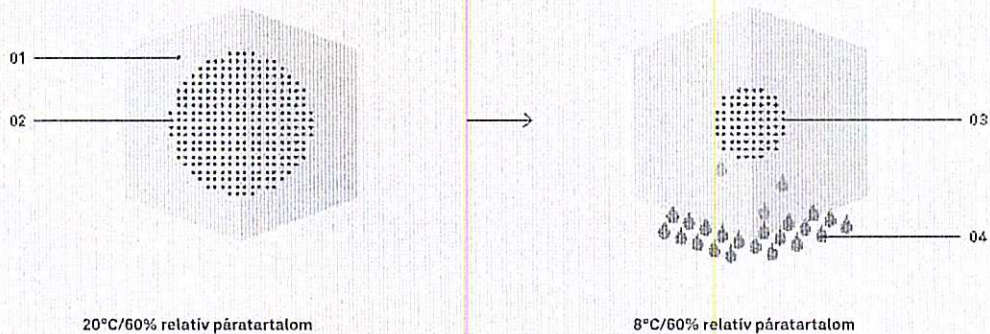
A megfelelő szellőzés megakadályozza a páralecsapódást a lakótérben, különösen az ablakokon. Minél kevésbé cserélődik a beltéri levegő a kültéri levegővel, annál magasabb a páratartalom a helyiségben, és az gyakorta kicsapódik víz formájában a hideg felületeken. A megfelelő szellőztetéssel (huzatszellőztetés) energia takarítható meg, ez higiénikus és megakadályozza a nedvesség által okozott károkat.

---

**INOUTIC / MEMBER OF  
THE DECEUNINCK GROUP**

Deceuninck, spol. s r.o., Vintrovna 23, 664 41 Popůvky, Cseh Köztársaság  
T +420 547 427 777 / F +420 547 427 779 / info@inoutic.hu / www.inoutic.hu

A hőmérséklet és páratartalom összefüggése/ Egy köbméter levegő a helyiségben 20 °C szobahőmérsékleten és 60 % relatív páratartalom mellett 10 g vizet tartalmaz. Amikor 8 °C-ra lehűl a levegő a helyiségben, ennek a vízmennyiségnek csak a felét tartalmazza. 50 százaléka páralecsapódás formájában a külső falakon csapódik le.



- 1/ 1m<sup>3</sup> levegő a helyiségben
- 2/ a helyiség levegőjében megkötött víz 10g
- 3/ a helyiség levegőjében megkötött víz 5g
- 4/ Lecsapódott víz

A Kiváló minőségű Inoutic márkájú műanyag ablakok nagyon jó légzárósággal rendelkeznek. A megfelelő klíma biztosítása érdekében fontos rendszeresen cserélni a levegőt a helyiségben. Mivel a meleg levegő lényegesen több nedvességet képes megkötni, mint a hideg levegő, a magas páratartalom gyakorta kicsapódik víz formájában a hideg helyeken, ilyenek például a külső falak, ablakfülkék, vagy ablaktáblák. A penész kialakulásának elkerülése érdekében tehát fontos biztosítani a száradást a szellőztetéssel. Ezt huzatszellőztetéssel lehet a legjobban elérni, az ablakok naponta többször történő kitérásával.

A szellőztetés higiéniai és egészségügyi okokból is nélkülözhetetlen. A rendszeres szellőztetés eltávolítja az elhasznált levegőt, a szagokat és a fölösleges nedvességet. A magas páratartalom okozta páralecsapódás kárt tehet az épületekben - és ezt akadályozhatja meg a megfelelő szellőzés. A levegő cseréjének nagyon erős a hatása a szoba páratartalmára. Jó kiindulási pontként ajánlott 2 óránként cserélni a szoba levegőjének teljes mennyiségét a kültéri levegővel. A szellőztetés főleg télen nagyon hatásos, mert az alacsonyabb hőmérséklet alacsonyabb páratartalmat jelent. Miután a levegő bejutott a szobába, felmelegszik, így a relatív páratartalom csökken. Légmentesen záródó ablakok esetében nincs természetes szellőzés, amely zárt ablakok mellett is biztosítaná a szükséges légcserét.

NAPOKON IS JELENTŐSEN ALACSONYABB A LEVEGŐ PÁRATARTALMA A SZABADBAN, MINT A FŰTÖTT HELYSÉGEKBEN. A RENDSZERES HUZATSZELLŐZTETÉSSEL A HELYSÉG PÁRATARTALMA KELLEMESEN 40-80 % ÉRTÉKEN TARTHATÓ.

A HUZATSZELLŐZTETÉS RÁADÁSUL NÉHÁNYSZOR KISEBB HŐVESZTESÉGET OKOZ, MINT AZ ÁLLANDÓ SZELLŐZTETÉS RÉSZRE NYITOTT ABLAKKAL.

AZ INOUTIC AZ ÖN PARTNERE